



# Contributi

a fondo perduto

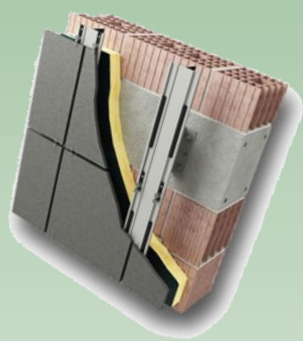
per far risparmiare  
energia alla tua casa

Le tipologie di intervento sulle unità abitative esistenti per le quali sarà possibile presentare **domanda di contributo** sono le seguenti:



Installazione di **impianti fotovoltaici** per la produzione di energia elettrica

Max contributo concesso  
**€ 4.500,00**



Interventi di miglioramento delle prestazioni energetiche dell' **involucro edilizio**;

Max contributo concesso  
**€ 10.000,00**



Installazione di **impianti solari** per la produzione di acqua calda;

Max contributo concesso  
**€ 3.000,00**

Interventi di miglioramento delle prestazioni energetiche degli impianti di **climatizzazione invernale**;

Max contributo concesso  
**€ 4.000,00**



installazione di sistemi di riscaldamento alimentati a **biomasse**

Max contributo concesso  
**€ 3.000,00**



presentazione delle domande dal **17 novembre 2014** al **15 gennaio 2015**

Per informazioni e dettagli rivolgersi a: